

KANALIZAČNÍ REVIZNÍ ČTVERCOVÉ ŠACHTY NA STOKÁCH

Řez A – A DN 800 AŽ DN 1200

POKLOP S RÁMEM, TYP
DLE ZATÍŽENÍ A,B,C,D–VIZ TEXT
VYROVNÁVACÍ PRSTENCE
TBW-Q h = 40, 60, 80,
100, 120mm

PŘECHODOVÁ SKRUŽ
TBR-Q 100–63/60

ŠACHTOVÁ SKRUŽ
TBS-Q 100/25(50,100)

PŘECHODOVÁ DESKA
TZK-Q 150–100

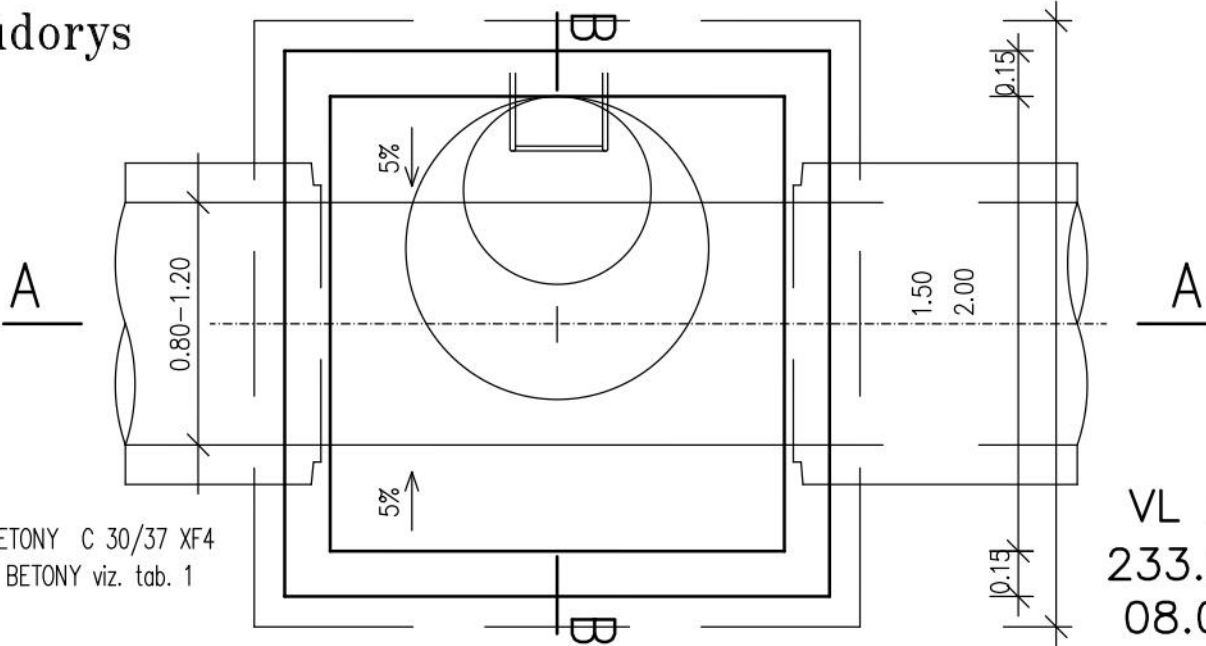
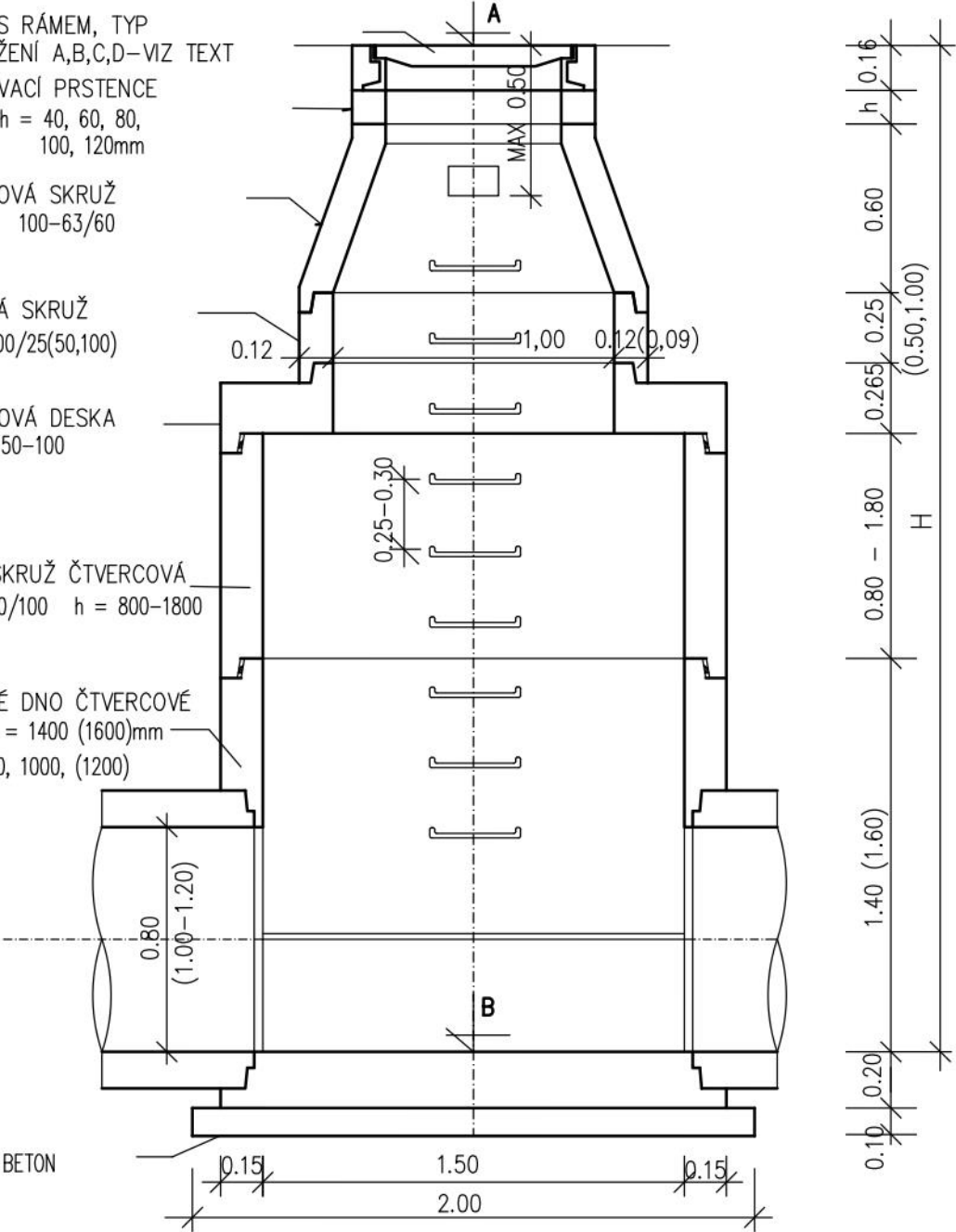
ŠACHT. SKRUŽ ČTVERCOVÁ
TZS-Q 150/100 h = 800–1800

ŠACHTOVÉ DNO ČTVERCOVÉ
TZZ-Q h = 1400 (1600)mm
pro DN 800, 1000, (1200)

PODKLADNÍ BETON

Půdorys

KONSTRUKČNÍ BETONY C 30/37 XF4
NEKONSTRUKČNÍ BETONY viz. tab. 1



VL 2
233.05
08.07

DSP a.s.

zdroj: Vzorové listy 2.2 Odvodnění

Zodpovědný projektant	Vypracoval	Technická kontrola	<div>KOZPLEX CR</div>	
Ing. Kamil Urbánek	Jiří Savruk	Ing. František Haburaj, Ph.D.		
		Ing. Jakub Holý		
Kraj: Pardubický	Obec s rozšířenou působností: Žamberk			
Stavebník: Správa a údržba silnic Pardubického kraje, Doubravice 98, 533 53 Pardubice				
<div>REKONSTRUKCE SILNICE III/31911 - PRŮTAH ŽAMBERK SO 301 DEŠŤOVÁ KANALIZACE</div>			Stupeň:	PDPS
			Datum:	Listopad 2021
			Zakázkové číslo:	2021-252 (CPLX)
			Formát:	2A4
VZOROVÁ KANALIZAČNÍ ŠACHTA PRO POTRUBÍ DN 1000			Měřítko:	Příloha: D.1.3.2.7-2